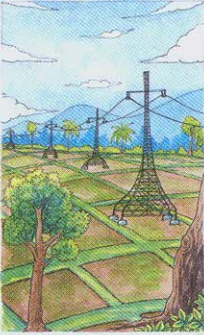


สารบัญ



๓ ไร่ครั้งที่ ๑

๒๕๓๓ ๖๕๓๓ ๖๕๓๓ ๖๕๓๓ ๖๕๓๓
ความหมายของไร่ครั้งที่ ๑

๑๓ ไร่ครั้งที่ ๒

๖๕๓๓ ๖๕๓๓ ๖๕๓๓ ๖๕๓๓ ๖๕๓๓
ทำไมไร่ครั้งที่ ๒ ถึงมีความสำคัญ?

๑๓ ไร่ครั้งที่ ๓

๖๕๓๓ ๖๕๓๓ ๖๕๓๓ ๖๕๓๓ ๖๕๓๓
ช่วยด้วย ลุง ก็มีความหมายสำคัญอะไร?

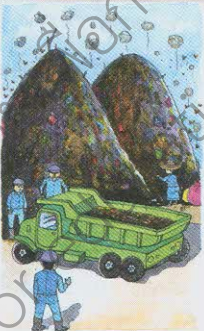


๒๑ ไร่ครั้งที่ ๔

๖๕๓๓ ๖๕๓๓ ๖๕๓๓ ๖๕๓๓ ๖๕๓๓
ไร่ครั้งที่ ๔ มีความสำคัญอย่างไร?

๒๕ ไร่ครั้งที่ ๕

๖๕๓๓ ๖๕๓๓ ๖๕๓๓ ๖๕๓๓ ๖๕๓๓
ทำไมไร่ครั้งที่ ๕ ถึงสำคัญ?



๒๖ ไร่ครั้งที่ ๖

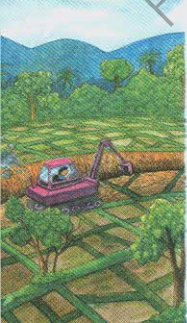
๖๕๓๓ ๖๕๓๓ ๖๕๓๓ ๖๕๓๓ ๖๕๓๓
ทำไมไร่ครั้งที่ ๖ ถึงสำคัญ?

๓๕ ไร่ครั้งที่ ๗

๖๕๓๓ ๖๕๓๓ ๖๕๓๓ ๖๕๓๓ ๖๕๓๓
จากไร่ครั้งที่ ๗ ถึงไร่ครั้งที่ ๗๖๐

๓๖ ไร่ครั้งที่ ๘

๖๕๓๓ ๖๕๓๓ ๖๕๓๓ ๖๕๓๓ ๖๕๓๓
ทำไมไร่ครั้งที่ ๘ ถึงสำคัญ?



๔๕ ไร่ครั้งที่ ๙

๖๕๓๓ ๖๕๓๓ ๖๕๓๓ ๖๕๓๓ ๖๕๓๓
ไร่ครั้งที่ ๙ มีความสำคัญอย่างไร?

